

Individuelle Architektenhäuser in hoher Qualität zum fairen Preis

Architekturvisionen für moderne + naturkonformes Wohnen

**ÖKO-ARCHITEKTENHAUS**



**Einmaliges Grundstück mit See-/Fernsicht  
CH - 8268 Salenstein - schweizer Bodenseeseite  
in der Nähe von Kreuzlingen mit Seeblick und Fernsicht**



**Grundstücksfläche ca.: 1.454 m<sup>2</sup>**

**Kaufpreis: inklusive Villa Roma ca. 2,4 Mio. €**

**Bebaubar mit einer Einfamilienvilla mit etwa 420m<sup>2</sup> Wohnfläche in bevorzugter Panoramaseesichtlage in steuerbegünstigter Gemeinde.**

Individuelle Architektenhäuser in hoher Qualität zum fairen Preis

Architekturvisionen für moderne + naturkonformes Wohnen

**ÖKO-ARCHITEKTENHAUS**



**Eckdaten:**

Lage: Oberfelben 5 – CH-8268 Salenstein

**ÖKO-ARCHITEKTENHAUS**

Massive Ziegelsteinvilla als Niedrigenergiesparhaus in hoher Qualität zum fairen Preis. Projektierte Villa mit vielen individuellen Möglichkeiten zum vereinbarten Festpreis. Patentierte Innovationen wie eine Keramik Fußbodenheizung und Fenster mit 3-fach Verglasung und Einbruchsicherung sind im Festpreis erhalten.

**Raumaufteilung KG**

6 mögliche Räume mit Aufteilung nach Wunsch und Garage für 4 PKW.

**Raumaufteilung EG**

3 Räume mit möglicher individueller Aufteilung und Velogarage.

**Raumaufteilung OG 1**

5 Zimmer mit Balkon sowie 2 Badezimmer.

**Raumaufteilung OG 2**

2 Räume sowie Ankleide, Elternbad und Dachterrasse.

**Finanzierungsangebot**

Über unser Finanzcenter Südbaden erhalten Sie Ihre Wunschfinanzierung derzeit ab **1,17% eff. Jahreszins** (bonitätsabhängig!)

**Lage**

Einmaliges Baugrundstück voll erschlossen in bester Lage mit See- und Fernsicht auf den Bodensee.

**Kaufpreis:** ca. 2.400.000,00 €

**Wohnfläche:** ca. 439,00 m<sup>2</sup>

**Grundstücksfl.:** ca. 1.454,00 m<sup>2</sup>

**Zimmer:** 10

**Bezug:** 2011

Individuelle Architektenhäuser in hoher Qualität zum fairen Preis

Architekturvisionen für moderne + naturkonformes Wohnen

**ÖKO-ARCHITEKTENHAUS**



### **Objektbeschreibung:**

Das Baugrundstück befindet sich am Ende einer Sackgasse am nördlichen Dorfrand in bevorzugter, ruhiger, sonniger Lage. Die direkt angrenzende Landwirtschaftszone der Landwirtschaftlichen Schule „Arenenberg“ garantiert eine wunderschöne See- und Fernsicht. Traumhaft gelegenes Baugrundstück in Top-Lage, mit fantastischer Sicht über den Untersee, auf die Insel Reichenau (DE) und das mit seinen schmucken Fachwerkbauten über die Region hinaus bekannten Fischerdorf „Ermatingen“. Mit der großzügigen Ausnutzungsziffer von 0,3 lässt sich auf diesem Baugrundstück eine herrschaftliche Villa mit ca. 420 m<sup>2</sup> realisieren. Das Baugrundstück ist voll erschlossen und verfügt über eine Baugenehmigung.

### **Lage und mehr:**

Nicht nur landschaftliche Schönheit verleiht Salenstein einen besonderen Reiz als Wohnort. Im Vergleich mit anderen Gemeinden in der Schweiz eröffnet Salenstein mit seinen Steuerkonditionen äußerst verlockende Perspektiven. Eine gute Infrastruktur steht Ihnen zur Verfügung. Die S-Bahn, der Bus sowie die Schulen sind in 5-10 Gehminuten zu erreichen. Der Kindergarten und die Primarschule sind in Salenstein, die Oberstufe in Ermatingen ist bequem mit dem Bus zu erreichen. Mittelschule, Berufsschule und die Heilpädagogische Hochschule befinden sich in Kreuzlingen. Die Autobahn erreichen Sie in Richtung Zürich und Flughafen Kloten in 15 Minuten, nach Stuttgart in 30 Minuten. Fährschiffe verkehren im 20-Minuten-Takt zwischen Konstanz-Meersburg.

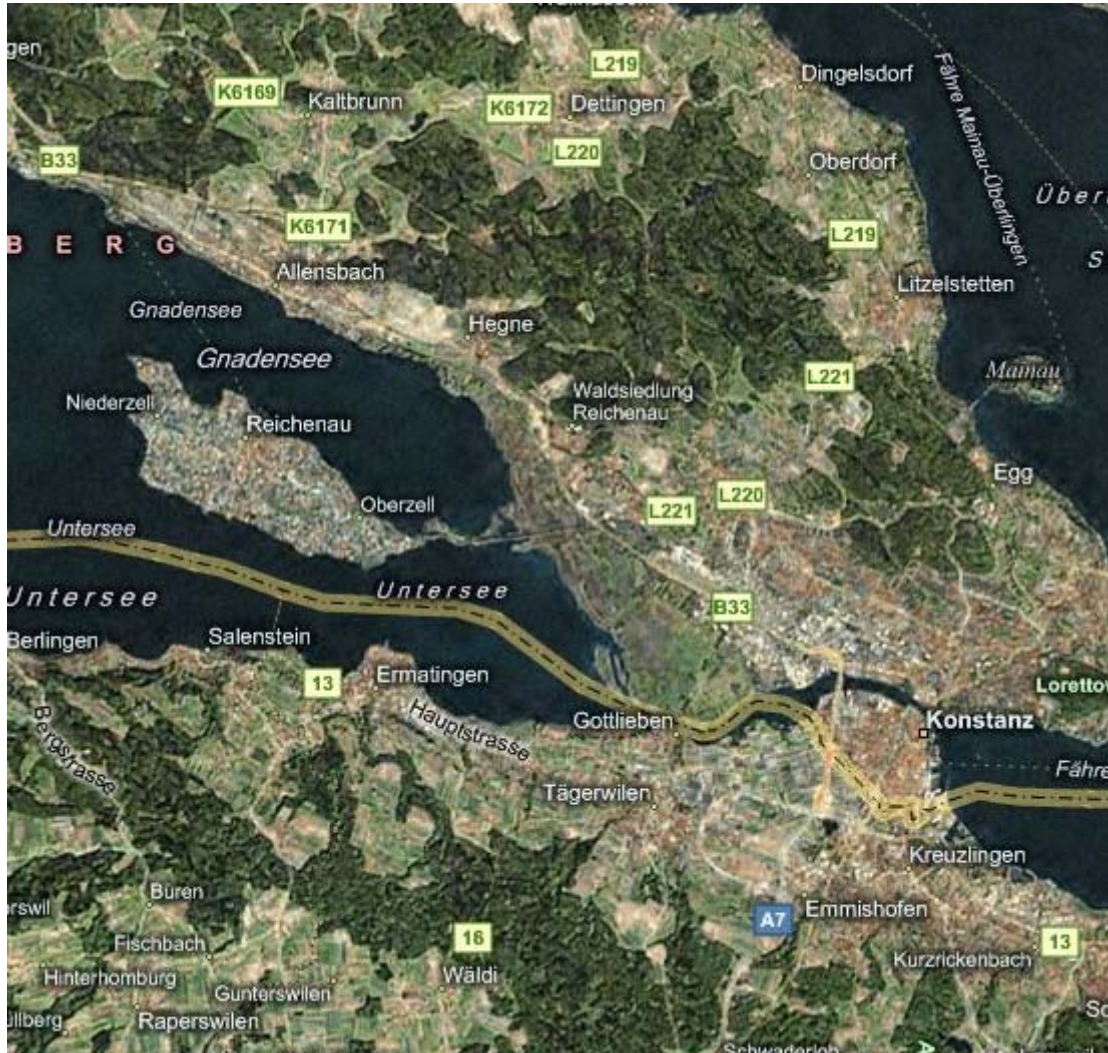




Individuelle Architektenhäuser in hoher Qualität zum fairen Preis

Architekturvisionen für moderne + naturkonformes Wohnen

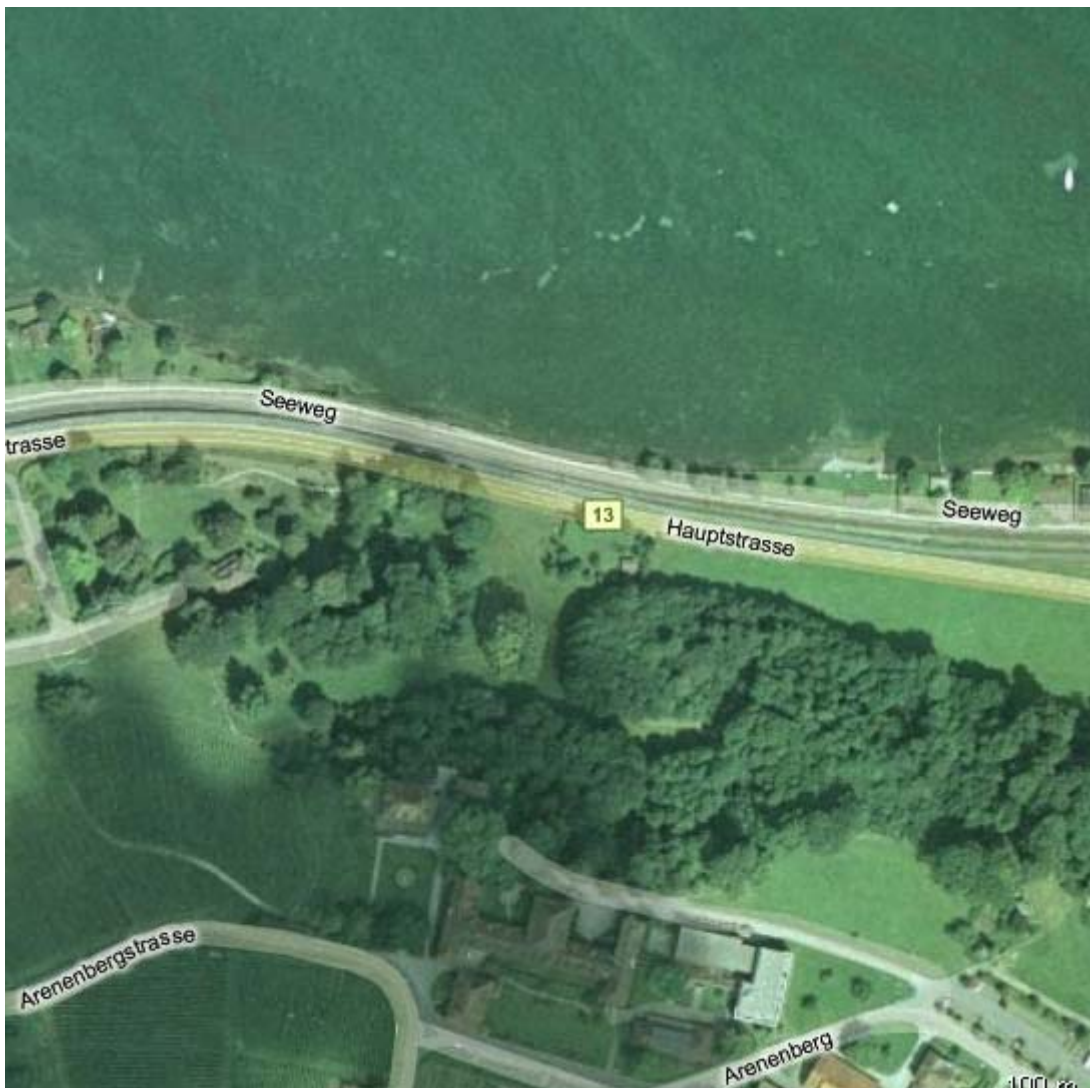
**ÖKO-ARCHITEKTENHAUS**



Individuelle Architektenhäuser in hoher Qualität zum fairen Preis

Architekturvisionen für moderne + naturkonformes Wohnen

**ÖKO-ARCHITEKTENHAUS**





Individuelle Architektenhäuser in hoher Qualität zum fairen Preis

Architekturvisionen für moderne + naturkonformes Wohnen

**ÖKO-ARCHITEKTENHAUS**



Salenstein, 10.9.07

Der Bauherr/ Grundeigentümer: J. Sch. Z. W. W.

Berlingon, 10.09.07

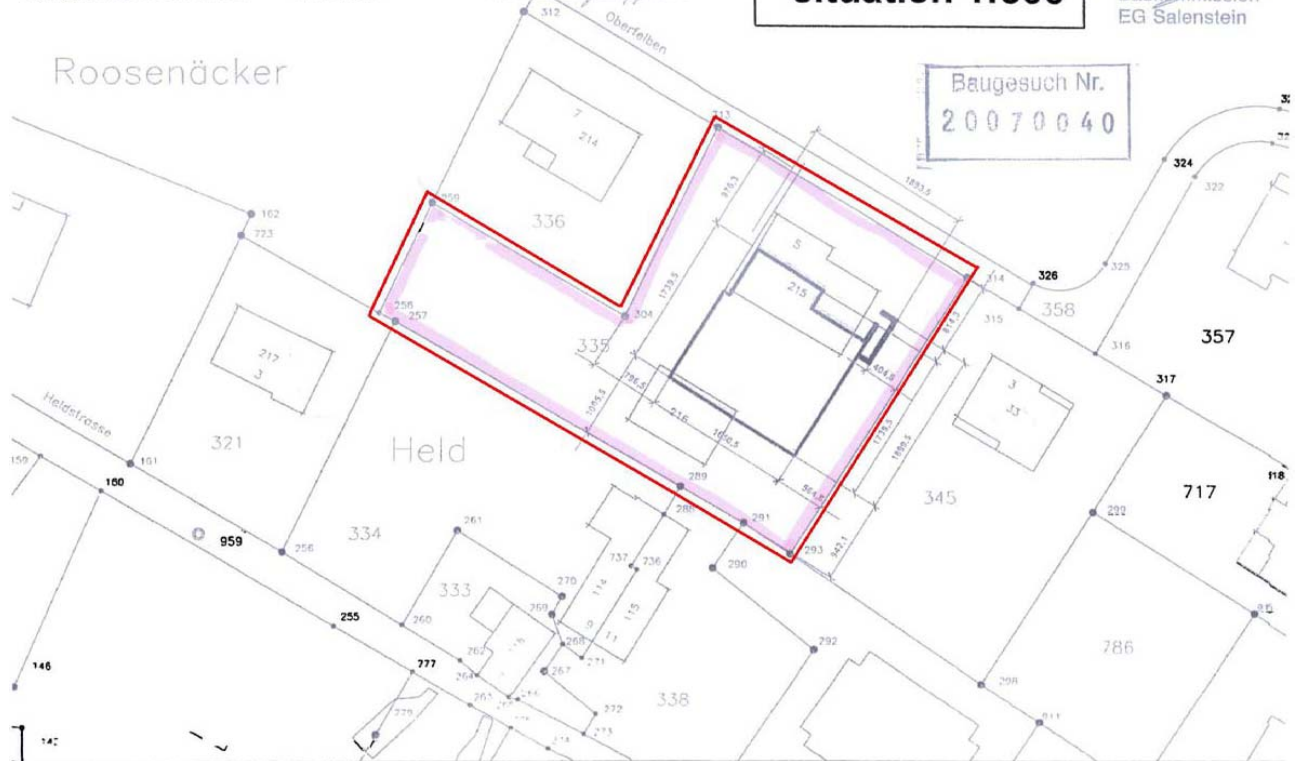
Der Architekt: E. P. P. P. P.

05. Nov. 2007

E. P. P. P. P.  
Baukommission  
EG Salenstein

**situation 1:500**

Baugesuch Nr.  
20070040



Individuelle Architektenhäuser in hoher Qualität zum fairen Preis

Architekturvisionen für moderne + naturkonformes Wohnen

**ÖKO-ARCHITEKTENHAUS**



Individuelle Architektenhäuser in hoher Qualität zum fairen Preis

Architekturvisionen für moderne + naturkonformes Wohnen

**ÖKO-ARCHITEKTENHAUS**





Individuelle Architektenhäuser in hoher Qualität zum fairen Preis

Architekturvisionen für moderne + naturkonformes Wohnen

**ÖKO-ARCHITEKTENHAUS**



Individuelle Architektenhäuser in hoher Qualität zum fairen Preis

Architekturvisionen für moderne + naturkonformes Wohnen

**ÖKO-ARCHITEKTENHAUS**



Individuelle Architektenhäuser in hoher Qualität zum fairen Preis

Architekturvisionen für moderne + naturkonformes Wohnen

**ÖKO-ARCHITEKTENHAUS**

ÖKO



ARCHITEKTENHAUS

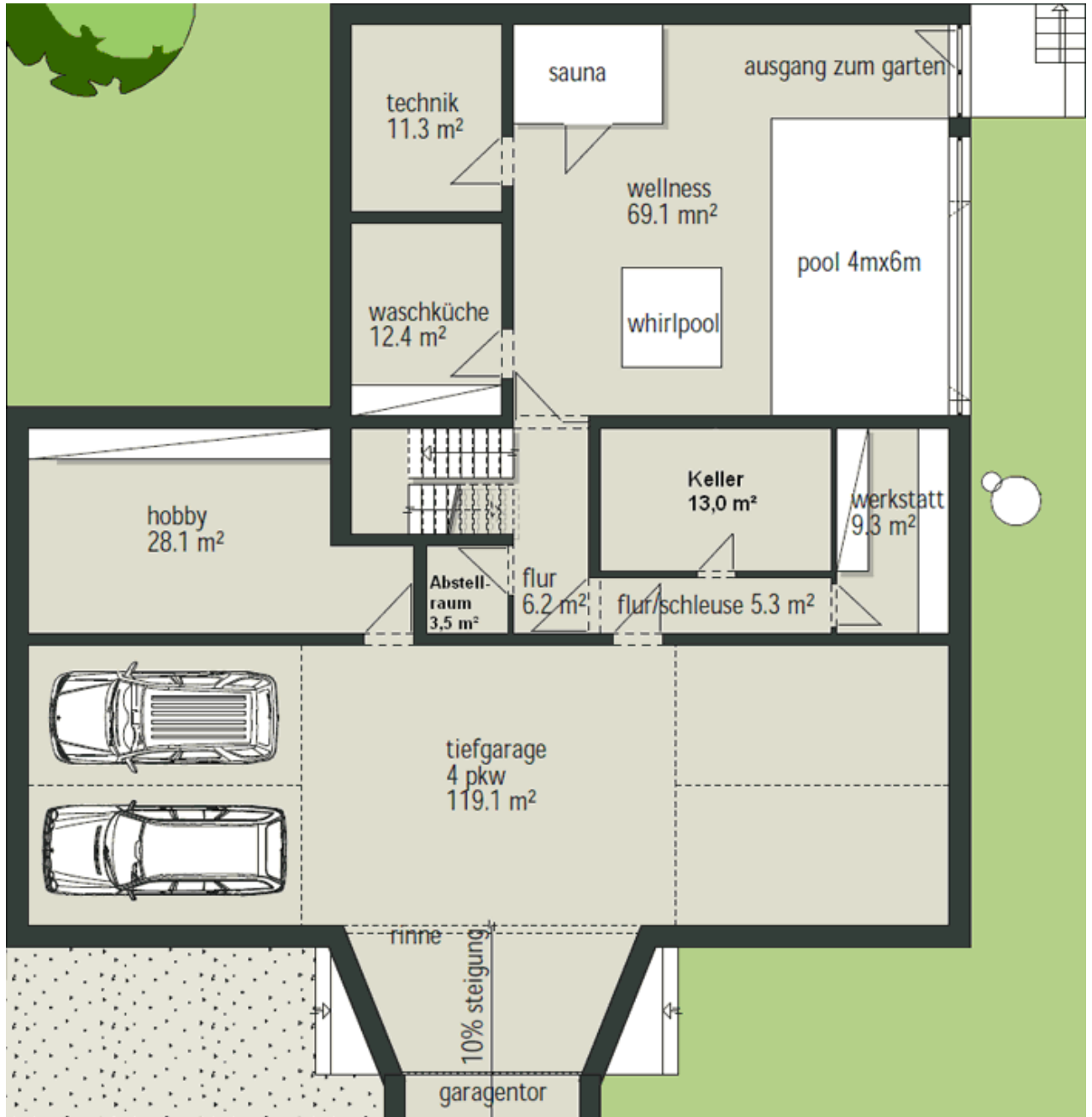




Individuelle Architektenhäuser in hoher Qualität zum fairen Preis

Architekturvisionen für moderne + naturkonformes Wohnen

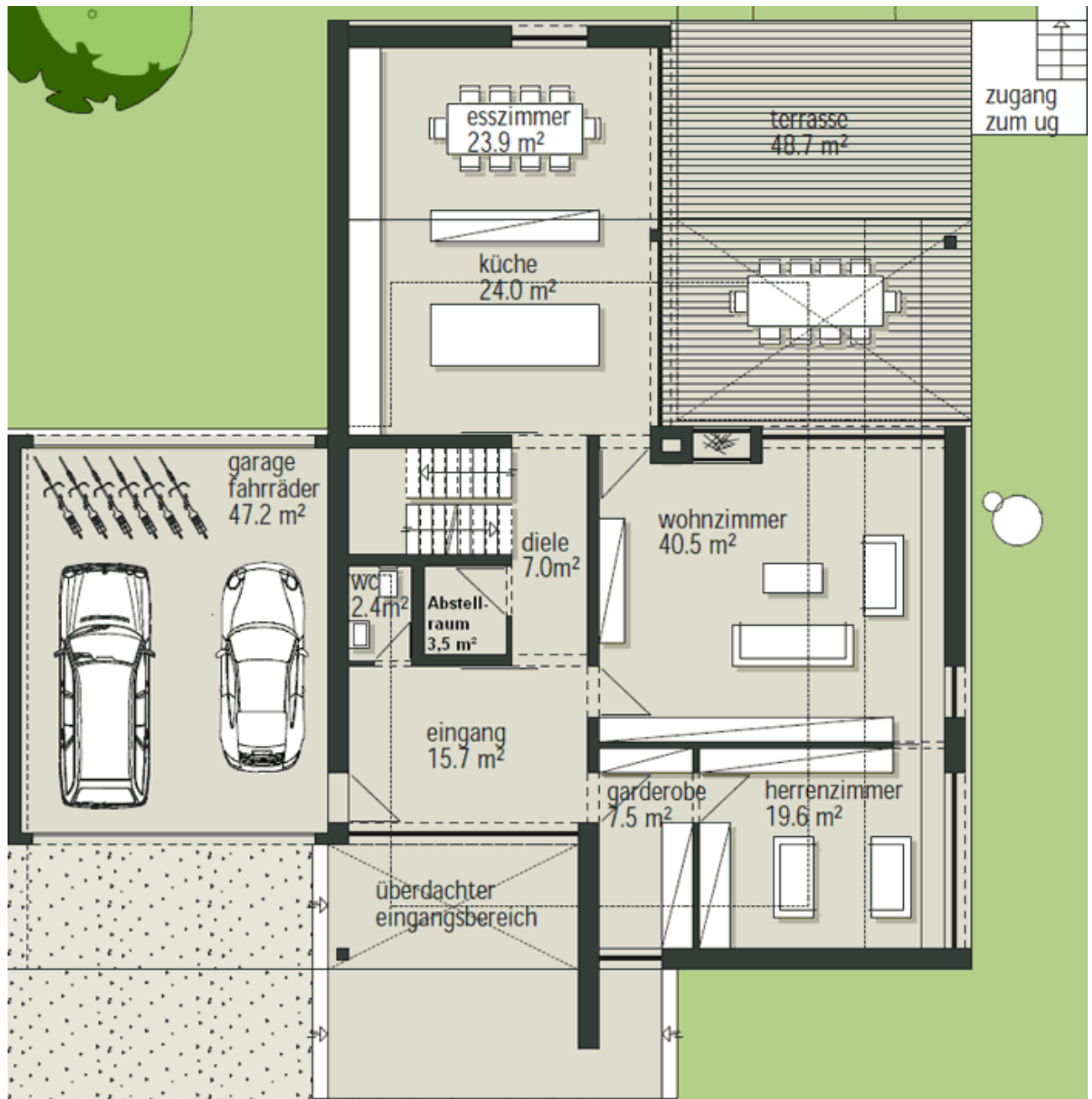
**ÖKO-ARCHITEKTENHAUS**



Individuelle Architektenhäuser in hoher Qualität zum fairen Preis

Architekturvisionen für moderne + naturkonformes Wohnen

**ÖKO-ARCHITEKTENHAUS**



Individuelle Architektenhäuser in hoher Qualität zum fairen Preis

Architekturvisionen für moderne + naturkonformes Wohnen

**ÖKO-ARCHITEKTENHAUS**





Individuelle Architektenhäuser in hoher Qualität zum fairen Preis

Architekturvisionen für moderne + naturkonformes Wohnen

**ÖKO-ARCHITEKTENHAUS**

